



ที่ ศก ๐๐๐๙/๓๑๔

สำนักงานเกษตรจังหวัดศรีสะเกษ

ถนนสิรินธร ศก ๓๓๐๐๐

๒๗ มกราคม ๒๕๖๔

เรื่อง ขอส่งข้าวประชาสัมพันธ์เตือนให้เฝ้าระวังการระบาดของศัตรูพืช

เรียน เกษตรอำเภอ

สิ่งที่ส่งมาด้วย ข้าวประชาสัมพันธ์เตือนให้เฝ้าระวังการระบาดของศัตรูพืช จำนวน ๓ ฉบับ

สำนักงานเกษตรจังหวัดศรีสะเกษ ขอส่งข้าวประชาสัมพันธ์เตือนให้เฝ้าระวังการระบาดของศัตรูพืช (โรคใบด่างมันสำปะหลัง หนอนกระทู้หอม และหนอนกระทู้ข้าวโพดลายจุด) เพื่อประชาสัมพันธ์ให้เกษตรกรและผู้สนใจทราบ รายละเอียดตามที่แนบมาพร้อมนี้

จึงเรียนมาเพื่อทราบ และประชาสัมพันธ์ต่อไปด้วย

ขอแสดงความนับถือ

(นายประชาน พลโลหะ)

นักวิชาการส่งเสริมการเกษตรชำนาญการพิเศษ  
รักษาราชการแทน เกษตรจังหวัดศรีสะเกษ

กลุ่มอารักขาพืช

โทร. ๐-๔๕๖๑-๕๗๘๓

โทรสาร ๐-๔๕๖๑-๒๕๖๔

### เฝ้าระวังโรคใบด่างมันสำปะหลัง



สำนักงานเกษตรจังหวัดศรีสะเกษ แจ้งเตือนเกษตรกรผู้ปลูกมันสำปะหลัง เฝ้าระวังการระบาดของโรคใบด่างมันสำปะหลัง ซึ่งสามารถสร้างความเสียหายต่อผลผลิตให้ลดลงได้ถึง 80 - 100% หากต้นมันสำปะหลังเป็นโรคเมื่ออายุน้อย แนะนำปลูกพันธุ์ทนทานโรคใบด่าง เช่น พันธุ์ระยอง 72 เกษตรศาสตร์ 50 ท้วยบง 60 และงดปลูกพันธุ์อ่อนแอ ได้แก่ พันธุ์ 89 และพันธุ์ระยอง 11 หมั่นสำรวจแปลง หากพบต้นมันสำปะหลังมีอาการโรคใบด่าง ให้รีบแจ้งสำนักงานเกษตรอำเภอทันที

ต้นมันสำปะหลังที่เป็นโรคใบด่าง จะแสดงอาการใบด่าง หักกิ่งเหลือง ลำต้นแคระแกร็น เป็นโรคที่สามารถติดต่อทางท่อนพันธุ์ได้ นอกจากนี้ ยังมีแมลงหริ่งขาวยาสูบเป็นพาหะนำโรค หากต้นมันสำปะหลังเป็นโรคนี้อาจจะไม่สามารถรักษาให้หายได้ ต้องทำลายเท่านั้นเพื่อเป็นการควบคุมการระบาด

### แนวทางการจัดการโรคใบด่างมันสำปะหลังอย่างยั่งยืน

#### 1. สำรวจแปลงอย่างสม่ำเสมอ



#### 2. กำจัดต้นที่เป็นโรค



ขุดหลุมฝัง

บดสับ/ตากแดด

ใส่ถุงดำตากแดด

#### 3. ลดการแพร่ระบาด



งดเคลื่อนย้ายท่อนพันธุ์เป็นโรค

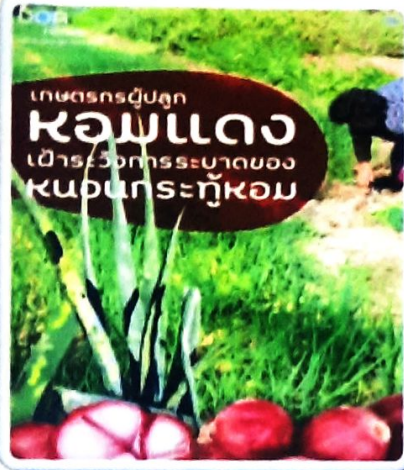
กำจัดแมลงหริ่งขาว

#### 4. ใช้พันธุ์สะอาดและทนทานโรค

- ปลูกพันธุ์ระยอง 72 เกษตรศาสตร์ 50 ท้วยบง 60
- ช่วงอายุ 1 - 4 เดือน หากพบอาการให้ถอนทำลาย
- คัดเลือกต้นที่เหลืองที่ไม่เป็นโรค ไร่ทำพันธุ์ปลูกในฤดูต่อไป



## เผ่าระวังหนอนกระทุ้หอม



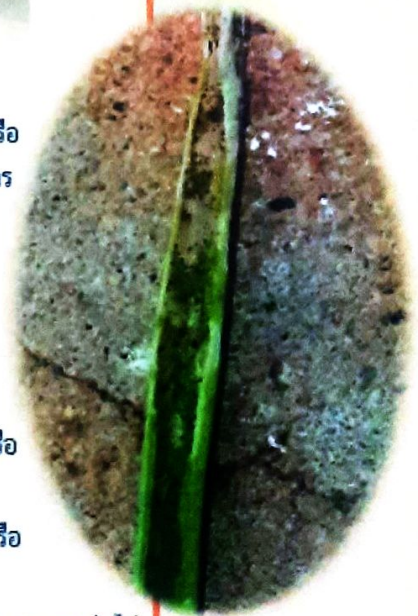
สำนักงานเกษตรจังหวัดศรีสะเกษ แจ้งเตือนเกษตรกรผู้ปลูกหอมแดง เผ่าระวังการระบาดของ "หนอนกระทุ้หอม" จะพบการระบาดของ หนอนกระทุ้หอม ในช่วงที่หอมแดงกำลังพัฒนาหัว โดยหนอนฯ จะเจาะเข้าไปอาศัยในใบหอมและกัดกินเนื้อเยื่อใบหอมทำให้ใบมีสีขาว และจะกัดกินไปถึงหัวหอมทำให้ไม่สามารถเก็บผลผลิตได้



### แนวทางการป้องกันกำจัด

1. เก็บกลุ่มไขและหนอนทำลายเพื่อช่วยลดการระบาด
2. ในระยะหนอนขนาดเล็กและมีการระบาดน้อย พ่นด้วย
  - เชื้อแบคทีเรียบาซิลลัส ทูริงเยนซิส อัตรา 60-80 กรัมต่อน้ำ 20 ลิตร หรือ
  - นิวคลีโอโพลีอีโตรไวรัส (เอ็นพีวีหนอนกระทุ้หอม) อัตรา 20-30 มิลลิลิตรต่อน้ำ 20 ลิตร
3. สารฆ่าแมลงที่มีประสิทธิภาพในการป้องกันกำจัด เช่น
  - โทลเฟนไพแรต 16% EC อัตรา 30 มิลลิลิตรต่อน้ำ 20 ลิตร หรือ
  - คลอพินาเพอร์ 10% SC อัตรา 40 มิลลิลิตรต่อน้ำ 20 ลิตร หรือ
  - ฟลูเบนโตอะไมด์ 20% WG อัตรา 6 กรัมต่อน้ำ 20 ลิตร หรือ
  - คลอแรนทรานิลิโพรล 5.17% SL อัตรา 20 มิลลิลิตรต่อน้ำ 20 ลิตร หรือ
  - อินดอกซาคาร์บ 15% EC อัตรา 30 มิลลิลิตรต่อน้ำ 20 ลิตร หรือ
  - อีมาเมกตินเบนโซเอต 1.92% EC อัตรา 30 มิลลิลิตรต่อน้ำ 20 ลิตร หรือ
  - สไปนีโทแรม 12% SC อัตรา 40 มิลลิลิตรต่อน้ำ 20 ลิตร

เมื่อพบกลุ่มไขเฉลี่ย 0.5 กลุ่มต่อ 1 ตารางเมตร โดยการสุ่มนับแบบทแยงมุม 25 จุดต่อไร่ พบสารจนกว่าการทำลายจะลดลงต่ำกว่า 10 เปอร์เซ็นต์



ที่มาภาพ - กรมวิชาการเกษตร

- กองส่งเสริมการอารักขาพืชและจัดการดินปุ๋ย กรมส่งเสริมการเกษตร

# เพื่าระวังการระบาดของหนอนกระทู้ข้าวโพดลายจุดในข้าวโพด



ภาพหนอนกระทู้ข้าวโพดลายจุด  
ที่มา: <https://www.thairath.co.th/news/local/1613303>

สำนักงานเกษตรจังหวัดศรีสะเกษ แจ้งเตือนเกษตรกรผู้ปลูกข้าวโพดในจังหวัดศรีสะเกษ เพื่าระวังการระบาดของหนอนกระทู้ข้าวโพดลายจุดในแปลงปลูกข้าวโพด

ขอให้เกษตรกรหมั่นสำรวจแปลงอย่างสม่ำเสมอ และหากพบการทำลาย ให้รีบแจ้งสำนักงานเกษตรอำเภอ สำนักงานเกษตรจังหวัด เพื่อดำเนินการควบคุมและป้องกันกำจัดก่อนเกิดการระบาดรุนแรง

### หนอนกระทู้ข้าวโพดลายจุด หรือ Fall armyworm

ชื่อวิทยาศาสตร์ *Spodoptera frugiperda* (J.E.Smith) เป็นศัตรูพืชสำคัญของข้าวโพด มีรายงานพบการระบาดครั้งแรกในทวีปเอเชียเมื่อปี 2561 มีวงจรชีวิต 30-40 วัน เมื่อผสมพันธุ์แล้ว แมมีเสื่อจะวางไข่เป็นกลุ่มใต้ใบและบนพืช ครั้งละ 100-200 ฟอง ระยะไข่ 2-3 วัน ระยะหนอน 14-22 วัน ลักษณะเด่นคือ ส่วนบนของหัวมีแถบสีขาวเป็นรูปตัว Y หัวกลับหลัง และปล้องท้องก่อนปล้องสุดท้ายมีจุดสีดำ 4 จุด รูปร่างเหลี่ยมจัตุรัส

### ลักษณะการทำลาย

จะทำลายพืชในระยะตัวหนอนเท่านั้น หนอนจะระบาดและทำลายข้าวโพดตั้งแต่อายุ 7 วัน จนกระทั่งออกฝัก โดยกินยอดและใบข้าวโพดแห้ง หรือกัดกินทั้งแผ่นใบ ทำลายช่อดอกตัวผู้ กัดกินไหม ฝัก เมล็ด จะพบตัวหนอนหลบซ่อนแสมอยู่ที่ยอด หรือโคนกาบใบข้าวโพด ความเสียหายที่เห็นได้ชัด คือในระยะต้นอ่อนจะทำให้พืชตาย ระยะต้นแก่พืชจะไม่เจริญเติบโต ฝักลีบเล็กไม่สมบูรณ์



ภาพการทำลายของหนอนกระทู้ข้าวโพดลายจุดในข้าวโพด  
(ที่มา: ศูนย์ส่งเสริมเทคโนโลยีการเกษตรด้านอารักขาพืช จังหวัดพิษณุโลก)

แหล่งข้อมูล: กรมวิชาการเกษตร

สำนักพัฒนาคุณภาพสินค้าเกษตร กรมส่งเสริมการเกษตร

### คำแนะนำในการป้องกันกำจัดโดยวิธีผสมผสาน

1. เกษตรกรควรหมั่นสำรวจแปลงปลูกทุกระยะตั้งแต่เริ่มปลูกจนถึงเก็บเกี่ยว โดยเฉพาะหลังจากข้าวโพดออก สังเกตกลุ่มไข่ และรอยทำลายสีขาวที่ผิวใบ
2. ไถพรวนดินและไถพรวน ดาดดิน 1-2 สัปดาห์ เพื่อกำจัดดักแด้ที่อยู่ในดิน
3. คลุกเมล็ดด้วยสารไซแอนทรานิลิโพรล (Cyantraniliprole) 20% SC (กลุ่ม 28) อัตรา 20 มิลลิลิตรต่อเมล็ดพันธุ์ 1 กิโลกรัมก่อนปลูก
3. หากพบกลุ่มไข่และหนอนให้เก็บและทำลายทิ้ง
4. ปลอ่ยแมลงตัวห้ำ เช่น แมลงหางหนีบ มวนพิฆาต มวนเพชรฆาต อัตรา 100-2,000 ตัวต่อไร่ (ขึ้นกับปริมาณของหนอน)
5. ปลอ่ยแตนเบียนไข่ทริโคแกรมมา (*Trichogramma* spp.) อัตรา 20,000 ตัวต่อไร่ (10 แผ่นต่อไร่)
6. ใช้สารชีวภัณฑ์ ได้แก่

6.1 เชื้อแบคทีเรียบาซิลลัสทรูริงเจนซิส (เชื้อบีที; Bt) สายพันธุ์ไอซาโว หรือ สายพันธุ์เคอร์สตาร์ก ฝันทก 4-7 วัน

6.2 ใช้เชื้อราทำลายแมลงควบคุมหนอนกระทู้ข้าวโพดลายจุด ได้แก่ เชื้อราเมตาไรเซียม หรือเชื้อราบีวาเวอเรีย อัตรา 250 กรัมต่อน้ำ 20 ลิตร

7. กรณีพบการระบาดรุนแรงควรใช้สารเคมีฉีดพ่นทางใบตามคำแนะนำของกรมวิชาการเกษตร ได้แก่

- 7.1 สไปนีโทแรม 12% SC อัตรา 20 ซีซี ต่อน้ำ 20 ลิตร (กลุ่ม 5)
- 7.2 สไปนีโทแรม 25% WG อัตรา 10 กรัม ต่อน้ำ 20 ลิตร (กลุ่ม 5)
- 7.3 อีมาเมกดินเบนโซเอท 1.92% EC อัตรา 20 ซีซี ต่อน้ำ 20 ลิตร (กลุ่ม 6)
- 7.4 อีมาเมกดินเบนโซเอท 5% WG อัตรา 10 กรัม ต่อน้ำ 20 ลิตร (กลุ่ม 6)
- 7.5 คลอร์ฟิเนาเพอร์ 10% SC อัตรา 30 ซีซี ต่อน้ำ 20 ลิตร (กลุ่ม 13)
- 7.6 อินดอกซาคาร์บ 15% SC อัตรา 30 ซีซี ต่อน้ำ 20 ลิตร (กลุ่ม 22)
- 7.7 เมทอกซีฟิโนไซด์ + สารสไปนีโทแรม 30% + 6% SC อัตรา 30 ซีซี/น้ำ 20 ลิตร (กลุ่ม 18+5)
- 7.6 คลอแรนทรานิลิโพรล 5.17% SC อัตรา 30 ซีซี/น้ำ 20 ลิตร (กลุ่ม 28)
- 7.7 ฟลูเบนไดอะไมด์ 20% WG อัตรา 10 กรัม ต่อน้ำ 20 ลิตร (กลุ่ม 28)

พ่นสารเคมีกลุ่มใดกลุ่มหนึ่งตามคำแนะนำ ควรพ่นทุก 7 วัน หรือเว้นระยะห่างตามการระบาดของแมลง ต้องสลับกลุ่มสารทุก 30 วัน ตามวงรอบชีวิต เพื่อลดความต้านทานต่อสารกำจัดแมลง เน้นพ่นลงในกรวยยอดข้าวโพด ควรใช้หัวฉีดรูปกรวย และฉีดพ่นในตอนเย็น