



ที่ ศก ๐๐๐๘/๓๒๕๔

สำนักงานเกษตรจังหวัดศรีสะเกษ
ถนนกสิกรรม ศก ๓๓๐๐๐

๑๕ ตุลาคม ๒๕๖๓

เรื่อง ขอบความอนุเคราะห์ประชาสัมพันธ์ หลักเกณฑ์ วิธีการ ดำเนินโครงการประกันรายได้เกษตรกรชาวสวน
ปาล์มน้ำมัน ปี ๒๕๖๒-๒๕๖๓ งวดที่ ๑๐-๑๓

เรียน

สิ่งที่ส่งมาด้วย เอกสารประชาสัมพันธ์ หลักเกณฑ์ วิธีการ ดำเนินโครงการประกันรายได้เกษตรกรชาวสวน
ปาล์มน้ำมัน ปี ๒๕๖๓-๒๕๖๓ งวดที่ ๑๐-๑๓ จำนวน ๑ ฉบับ

ตามมติคณะรัฐมนตรี เมื่อวันที่ ๒๕ สิงหาคม ๒๕๖๓ เห็นชอบขยายระยะเวลาดำเนินการตาม
โครงการประกันรายได้เกษตรกรชาวสวนปาล์มน้ำมัน ปี ๒๕๖๒-๒๕๖๓ ออกไปอีก ๓ เดือน จากเดิมสิ้นสุดเดือน
กันยายน ๒๕๖๓ เป็นสิ้นสุดเดือนธันวาคม ๒๕๖๓ เพื่อเป็นหลักประกันในการสร้างรายได้ที่มั่นคงให้กับเกษตรกร
อย่างต่อเนื่อง และที่สำคัญช่วยบรรเทาความเดือดร้อนของเกษตรกรผู้ปลูกปาล์มน้ำมันที่ประสบปัญหาด้านอุปทาน
และราคาในขณะนี้ ประกอบกับ คณะอนุกรรมการบริหารโครงการประกันรายได้เกษตรกรชาวสวนปาล์มน้ำมัน
ปี ๒๕๖๒-๒๕๖๓ ได้มีมติเมื่อวันที่ ๓ กันยายน ๒๕๖๓ เห็นชอบทบทวนหลักเกณฑ์ เงื่อนไข และวิธีการ การดำเนิน
โครงการประกันรายได้เกษตรกรชาวสวนปาล์มน้ำมัน ปี ๒๕๖๒-๒๕๖๓ เพื่อให้สอดคล้องกับมติคณะรัฐมนตรี นั้น

ในการนี้ เพื่อให้เกษตรกรชาวสวนปาล์มน้ำมันได้รับทราบข้อมูลอย่างทั่วถึง สำนักงานเกษตร
จังหวัดศรีสะเกษ จึงขอความอนุเคราะห์ท่านได้เผยแพร่ประชาสัมพันธ์ หลักเกณฑ์ วิธีการ ดำเนินโครงการ
ประกันรายได้เกษตรกรชาวสวนปาล์มน้ำมัน ปี ๒๕๖๒-๒๕๖๓ งวดที่ ๑๐-๑๓ ให้เกษตรกรในพื้นที่ตลอดจน
หน่วยงานที่เกี่ยวข้องทราบ รายละเอียดตามสิ่งที่ส่งมาด้วย

จึงเรียนมาเพื่อทราบ และประชาสัมพันธ์ฯ ต่อไป

ขอแสดงความนับถือ

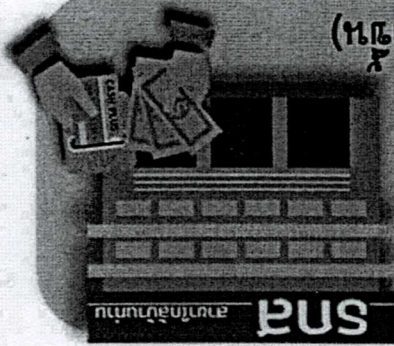
(นายประธาน พลโลหะ)

นักวิชาการส่งเสริมการเกษตรชำนาญการพิเศษ
รักษาราชการแทน เกษตรจังหวัดศรีสะเกษ

กลุ่มส่งเสริมและพัฒนาการผลิต

โทร.๐๔๕-๖๑๖๘๓๐

โทรสาร ๐๔๕-๖๐๔๐๔๖

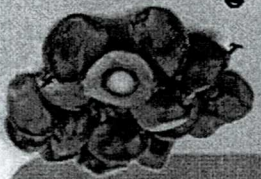


- งวดต่อไป จ่ายที่วันที่ 15 ของเดือน (วันหนึ่ง) ของการชำระเงิน
- งวดที่ 10 ในวันที่ 15 พฤษภาคม 2563
- งวดที่ 30 ในเดือนมิถุนายน
- อ.ก.ส.โอนเงินส่วนต่างเชิงบัญชีของกรมสรรพากร ไปงวด

การชำระเงิน

● เหลือยอดหนี้ 3 ปี (ก.ย.60 - ส.ค.63) เท่ากัน ที่กรุงเทพมหานคร 2,948 กก./ไร่/ปี หรืองวดละ 245.67 กก./ไร่

ในปริมาณผลผลิตเฉลี่ยต่อไร่ต่อปีของประเภทของ สำนักงานงานบริหารปฏิบัติการเกษตร



ปริมาณผลผลิตประเภท

กำหนดโดยคณะกรรมการบริหารโครงการระดับจังหวัดและกรม
 การตลาดปริมาณ ปี 2562 - 2563 เท่ากับสำหรับกรุงเทพมหานคร



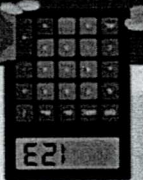
ราคาตลาด

ราคาเป้าหมาย (ตามปริมาณ 18%) กก.ละ 4 บาท

ราคาเป้าหมาย

(ราคาเป้าหมาย - ราคาตลาด) x ผลผลิตเฉลี่ย กก. ต่อไร่ต่อปี x จำนวนไร่
 (ผู้จริง ไร่ละ 25 ไร่)

การชำระเงิน



- ต้องเป็นพื้นที่ปลูกเป้าหมายในผลผลิตแล้ว อยู่ในไร่กว่า 3 ปี
- ได้รับความเห็นชอบจากกรมส่งเสริมการค้าระหว่างประเทศ 25 ไร่
- กรมส่งเสริมการค้าระหว่างประเทศ
- กรมส่งเสริมการค้าระหว่างประเทศปี 2563

การชำระเงิน

งวดที่ 10 - 13



DIT
กรมส่งเสริมการค้า

ปรึกษารายละเอียดการขอรับเงินปี 2562-2563

หากเกิดข้อสงสัย กรุณา ติดต่อโครงการ

รัฐบาลจ่ายเงินประกันรายได้ให้แก่เกษตรกรรายครัวเรือนจำนวนหนึ่ง สำหรับ
การจ่ายเงินตั้งแต่งวดที่ 10 ถึงงวดที่ 13 อ.ส. จะจ่ายเงินชดเชยส่วนต่างระหว่างราคาเป้าหมาย
ที่เกษตรกรละ 4 บาท กับราคาตลาดอ้างอิงให้แก่เกษตรกร โดยจ่ายทุกวัน 15 (ภาคตะวันออกเฉียงใต้
เดือนธันวาคม) เริ่มงวดที่ 10 ในวันที่ 15 กันยายน 2563

ข้อความสรุป

การจ่ายเงินประกันรายได้ให้แก่เกษตรกรผู้ปลูกปาล์มน้ำมันเมื่อวันที่ 10 ถึงงวดที่ 13
อ.ส. จะจ่ายเงินให้แก่เกษตรกรทุกวัน 15 (ภาคตะวันออกเฉียงใต้เดือนธันวาคม) เริ่มงวดที่ 10
ในวันที่ 15 กันยายน 2563

ข้อความสรุป